



# Focus Group

28 กุมภาพันธ์ 2566



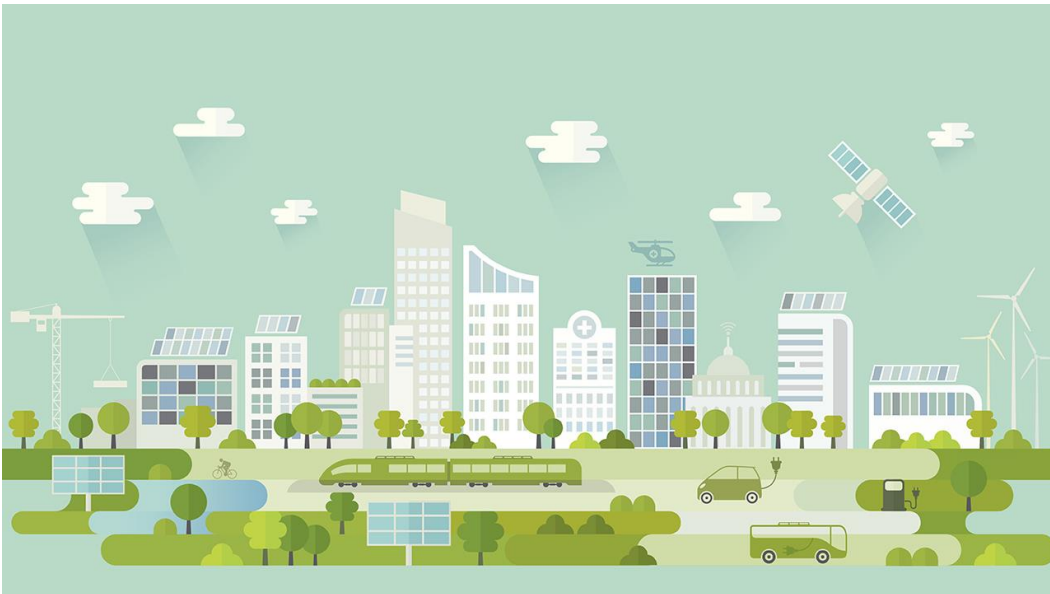
คณะกรรมการสภาคนเมืองประจำเขตหนองจอก



# วัตถุประสงค์ของ Focus Group



ระดมความคิดเห็น และค้นหาแนวทางพัฒนาร่วมกันอย่างสร้างสรรค์ (Brain-storming and Creation) เพื่อความสุขของเราและลูกหลานรุ่นต่อไปของเราในเขตหนองจอก





- กรรมการสภาคนเมืองๆ
- ประธานเครือข่ายๆ
- ประธานกรรมการชุมชน
- ฯลฯ



#อยู่ไหนดี?

**เขตหนองจอก**

( Khet Nong Chok )



# Focus Group เวลา 14:00 น. วันที่ 28 กุมภาพันธ์ 2566

## สถานที่ มหาวิทยาลัยเทคโนโลยีมหานคร

- แขวงกระทู้มราย ห้อง MII 207A อาคาร MII ชั้น 2
- แขวงลำผักชี ห้อง MII 209B อาคาร MII ชั้น 2
- แขวงลำต้อยติ่ง ห้อง MII 108 อาคาร MII ชั้น 1
- แขวงโคกแฝด ห้อง MII 207B อาคาร MII ชั้น 2
- แขวงหนองจอก ห้อง MII 209A อาคาร MII ชั้น 2
- แขวงคลองสิบ ห้อง MII 208 อาคาร MII ชั้น 2
- แขวงคลองสิบสอง ห้อง MIIX 203 ชั้น 2 (อาคาร MIIX เป็นอาคาร 5 ชั้น)
- แขวงคูฝั่งเหนือ ห้อง MII 208 อาคาร MII ชั้น 2

# เป้าหมายที่คาดหวังในการทำ Focus Group

1. จุดเด่น
2. จุดด้อย
3. สิ่งที่ควรส่งเสริมพัฒนา
4. อุปสรรค

	เชิงบวก	เชิงลบ
สภาพแวดล้อมภายใน	<b>S</b> จุดแข็ง (Strengths)	<b>W</b> จุดอ่อน (Weaknesses)
สภาพแวดล้อมภายนอก	<b>O</b> โอกาส (Opportunities)	<b>T</b> ภัยคุกคาม / อุปสรรค (Threats)



# หัวข้อหลัก



1. ด้านสังคมและวัฒนธรรม
2. ด้านเศรษฐกิจ
3. ด้านกายภาพ และสิ่งแวดล้อม
4. ด้านสุขอนามัย
5. ด้านความปลอดภัย
6. ด้านการศึกษา
7. ด้านการประกอบอาชีพ
8. ด้านอื่น ๆ



# 1. ด้านสังคม

## จุดเด่น

- จุดเด่น (เช่น ความสงบร่มเย็น, ความปลอดภัยด้านทรัพย์สิน)
- มีวัฒนธรรมอะไรที่ควรค่าแก่การสืบสาน หรือ จุดขายที่จะนำไปสู่การเพิ่มรายได้

## ส่งเสริมพัฒนา

- โพรดเสนอแนะแนวคิดในการส่งเสริมพัฒนาหรือแผนงานที่จะดำเนินการต่อไป

## จุดด้อย

- ปัญหาทางสังคมที่กระทบความสงบสุขของส่วนรวม เช่น ความยากจน ความขัดแย้งแตกแยก ยาเสพติด วัยรุ่นและเด็กด้อยโอกาส ผู้สูงอายุ การลักขโมย ความเป็นอยู่ต่ำกว่าระดับมาตรฐาน เป็นต้น
- ระบุที่มาของปัญหา / ผลกระทบ
- ที่ผ่านมามีการแก้ไขปัญหา/กิจกรรมการรวมกลุ่มทางความคิด หรือ กิจกรรมสาธารณประโยชน์ หรือไม่ อย่างไร

## อุปสรรค

- สิ่งที่ทำให้ไม่สามารถแก้ปัญหาด้านสังคมของชุมชนคืออะไร



## 2. ด้านเศรษฐกิจ



### จุดเด่น

- อาชีพหลัก / อาชีพเสริม
- รายได้เฉลี่ยต่อหัว?
- จุดเด่นของชุมชน เช่น มีสินค้าตัวเด่น หรือ มีกิจการวิสาหกิจชุมชนที่น่าส่งเสริม

### จุดด้อย

- ปัญหาด้านเศรษฐกิจที่พบ เช่น ปัญหาหนี้สิน การว่างงาน
- ระบุที่มาของปัญหา / ผลกระทบ
- ที่ผ่านมามีการแก้ไขปัญหาอย่างไร

### ส่งเสริมพัฒนา

- โปรดเสนอแนะเพื่อให้เกิดการพัฒนาด้านเศรษฐกิจในชุมชน หรือแผนงานที่จะดำเนินการต่อไปอย่างไร

### อุปสรรค

- สิ่งที่ทำให้ไม่สามารถพัฒนาด้านเศรษฐกิจของชุมชนคืออะไร





# 3. ด้านกายภาพและสิ่งแวดล้อม

## จุดเด่น

- ชุมชนได้ร่วมมือกันอนุรักษ์สิ่งแวดล้อม / จัดการสาธารณูปโภค / โครงสร้างพื้นฐานที่ประสบความสำเร็จแล้วหรือไม่อย่างไร?

## จุดด้อย

- ปัญหาด้านสิ่งแวดล้อมที่พบ เช่น ขยะตกค้าง น้ำที่ใช้อุปโภคบริโภค ไฟไหม้ ฝุ่นละออง มลพิษจากการใช้สารเคมีทางการเกษตร ที่อยู่อาศัยทรุดโทรม
- ปัญหาโครงสร้างพื้นฐาน : ถนน ทางสัญจร ประปา ไฟฟ้า เขื่อน คลอง
- ระบุที่มาของปัญหา / ผลกระทบ
- ที่ผ่านมามีการแก้ไขปัญหาอย่างไร

## ส่งเสริมพัฒนา

- โปรดเสนอแนะเพื่อให้เกิดการพัฒนาด้านสิ่งแวดล้อม / โครงสร้างพื้นฐานในชุมชนหรือแผนงานที่จะดำเนินการต่อไป

## อุปสรรค

- สิ่งที่ทำให้ไม่สามารถพัฒนาด้านสิ่งแวดล้อม / กายภาพ / โครงสร้างพื้นฐานของชุมชนคืออะไร



# 4. ด้านสุขอนามัย

## จุดเด่น

- สภาพทั่วไปด้านสุขภาพอนามัยของคนในชุมชน
- กิจกรรมหรืองานอดิเรก
- สถานที่พักผ่อนหย่อนใจ

## จุดด้อย

- ปัญหาด้านสุขอนามัยที่พบในชุมชน เช่น โรคที่พบบ่อย โรคติดต่อ สุขอนามัยส่วนบุคคล อาหาร ความเครียด พฤติกรรมการใช้ชีวิต
- ระบุที่มาของปัญหา / ผลกระทบ
- ที่ผ่านมามีการแก้ไขปัญหาอย่างไร

## ส่งเสริมพัฒนา

- โปรตเสนอแนะเพื่อให้เกิดการพัฒนาด้านสุขอนามัยในชุมชน หรือแผนงานที่จะดำเนินการต่อไป

## อุปสรรค

- สิ่งที่ทำให้ไม่สามารถพัฒนาด้านสุขอนามัยของชุมชนคืออะไร



# 5. ด้านความปลอดภัย

## จุดเด่น

- มีหน่วยงานหรือชมรมหรือการรวมกลุ่ม เพื่อดูแลความปลอดภัยของชุมชน เช่น อาสากู้ชีพ / กู้ภัย

## ส่งเสริมพัฒนา

- โปรตเสนอแนะเพื่อให้เกิดการพัฒนาหรือแผนงานที่จะดำเนินการต่อไป

## จุดด้อย

- ปัญหาด้านปลอดภัยในชีวิตและทรัพย์สิน เช่น ความถี่ในการเกิด เช่น อาชญากรรม การล่องละเมิดทางเพศ การคุกคาม การลักทรัพย์ การโจรกรรมยานพาหนะ การยกพวกตีกันกลุ่มวัยรุ่น การฆาตกรรม
- ระบุที่มาของปัญหา / ผลกระทบ
- ที่ผ่านมามีการแก้ปัญหาอย่างไร

## อุปสรรค

- สิ่งที่ทำให้ไม่สามารถพัฒนาด้านความปลอดภัยในชีวิตและทรัพย์สินของชุมชนคืออะไร



# 6. ด้านการศึกษา

## จุดเด่น

- จำนวนโรงเรียน จำแนกตามระดับการศึกษา ศูนย์เด็กเล็ก โรงเรียนสอนศาสนา
- ร้อยละของเด็กและเยาวชนที่อยู่ในระบบการศึกษา

## ส่งเสริมพัฒนา

- โปรดเสนอแนะเพื่อให้เกิดการพัฒนา หรือแผนงานที่จะดำเนินการต่อไป

## จุดด้อย

- ปัญหาทางการศึกษาที่พบในชุมชน เช่น เด็กไม่มีหลักฐานระบุตัวตน ผู้ปกครองยากจน ผู้ปกครองไม่เข้าใจระบบการศึกษา
- ระบุที่มาของปัญหา / ผลกระทบ
- ที่ผ่านมามีการแก้ไขปัญหาอย่างไร

## อุปสรรค

- สิ่งที่ทำให้ไม่สามารถพัฒนาทางการศึกษาของชุมชนคืออะไร



# 7. ด้านการประกอบอาชีพ

## จุดเด่น

- จุดเด่นด้านการประกอบอาชีพที่ภาคภูมิใจ
- มีปราชญ์ชาวบ้านที่จะช่วยแนะนำการสร้างอาชีพ
- มีการรวมกลุ่มวิสาหกิจชุมชน มีศูนย์การเรียนรู้เศรษฐกิจพอเพียง

## ส่งเสริมพัฒนา

- โปรตเสนอแนะเพื่อให้เกิดการพัฒนาหรือแผนงานที่จะดำเนินการต่อไป

## จุดด้อย

- ปัญหาด้านการประกอบอาชีพที่พบ เช่น ขาดความรู้ในการเพิ่มผลผลิต สินค้าไม่ได้คุณภาพตามที่ตลาดต้องการ ไม่มีตลาด ต้นทุนการผลิตสูง ขาดที่ดินทำกิน ผลผลิตตกต่ำ
- ระบุที่มาของปัญหา / ผลกระทบ
- ที่ผ่านมามีการแก้ปัญหอย่างไร

## อุปสรรค

- สิ่งที่ทำให้ไม่สามารถพัฒนาด้านการประกอบอาชีพของชุมชนคืออะไร



## 8. ด้านอื่น ๆ



1. ประเด็นปัญหา / ความจำเป็นที่ต้องการความช่วยเหลือทางเทคโนโลยีของชุมชน คืออะไร
2. ความรู้ความเข้าใจทางเทคโนโลยีที่ใช้ในการแก้ปัญหา เช่น ต้องการคำปรึกษา เรื่อง...., ต้องการให้ฝึกอบรม เรื่อง.....

# ข้อมูลที่จะให้ผู้เข้าร่วมทำ Focus Group เตรียมมา

- ข้อมูลและรายละเอียดต่างๆ ที่เป็น จุดเด่น จุดด้อย สิ่งที่ควรส่งเสริม และ อุปสรรค ในด้านต่างๆ ของแขวง



จุดเด่น



จุดด้อย



สิ่งที่ควรส่งเสริม



อุปสรรค

- ด้านสังคมและวัฒนธรรม
- ด้านเศรษฐกิจ
- ด้านกายภาพ และสิ่งแวดล้อม
- ด้านสุขอนามัย
- ด้านความปลอดภัย
- ด้านการศึกษา
- ด้านการประกอบอาชีพ
- ด้านอื่นๆ

ขอขอบพระคุณทุกท่านที่ให้ข้อมูลเป็นอย่างดี